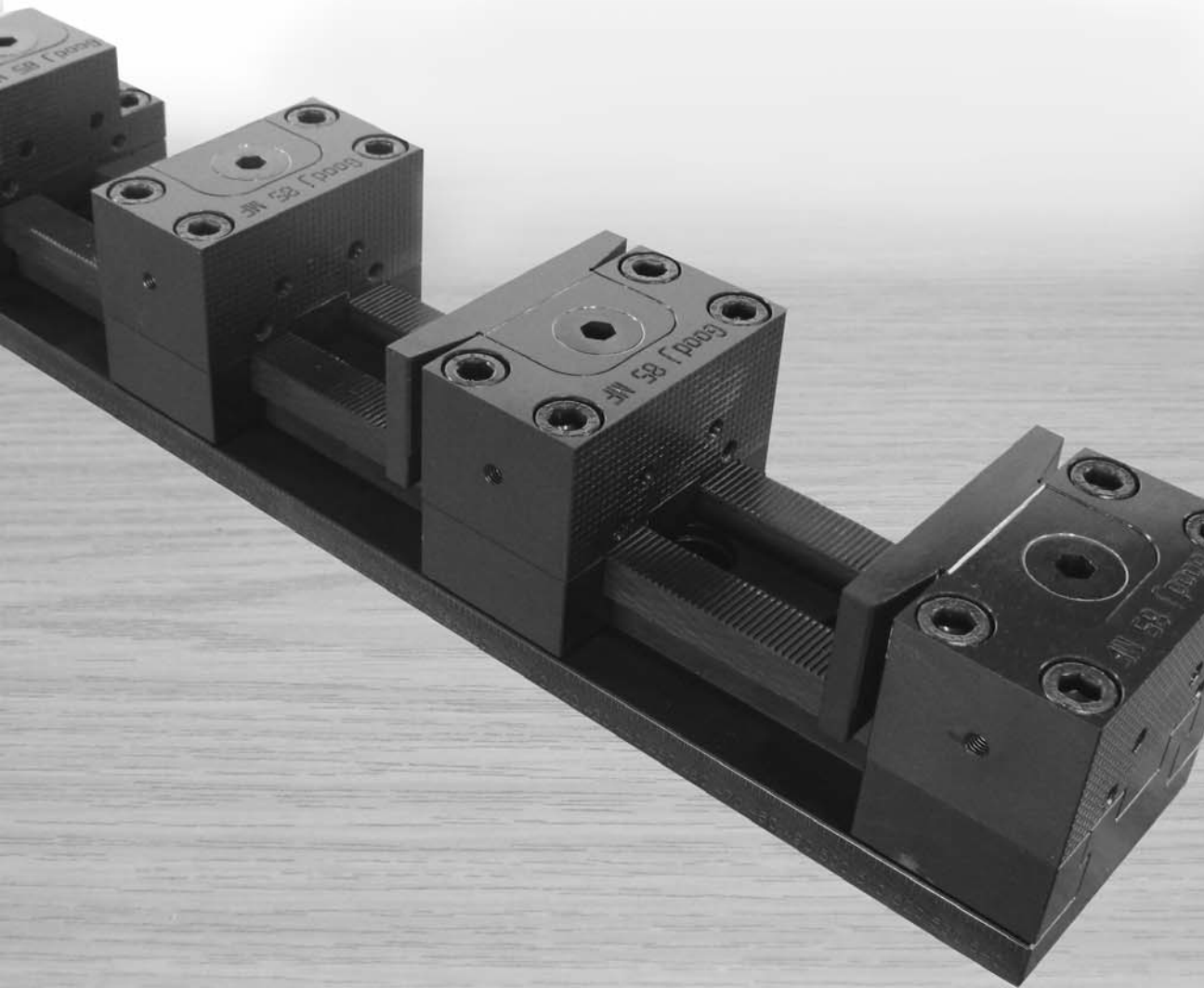


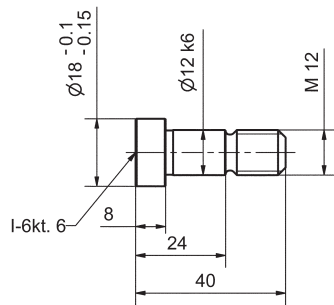
# Zubehör

## Goodj 85 MF



... schnell, einfach, sicher

## Ausrichtung und Befestigung Goodj 85 MF an Rasterbohrungen

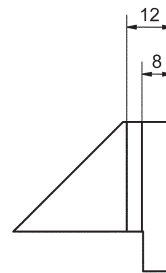
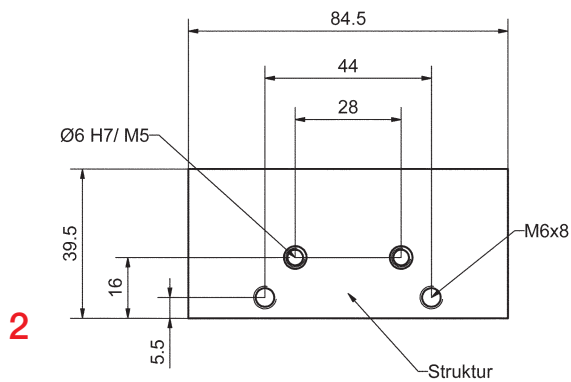
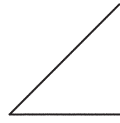
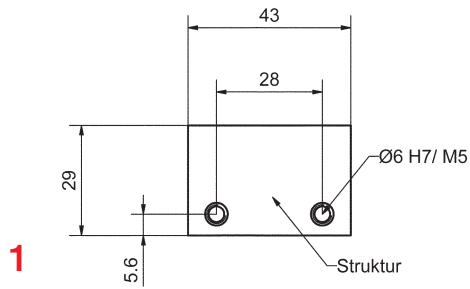


Artikelnummer	Bezeichnung
2400	Passschulter Schraube 12 k6/M12

Für die Ausrichtung des **Goodj 85 MF** werden 2 Stk. Passschulter Schrauben benötigt. Die eigentliche Fixierung wird mit Zylinderschrauben M12 (DIN 912) in den restlichen Anschraubbohrungen realisiert.

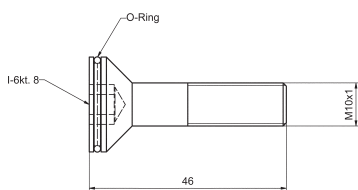


## Spannkeile



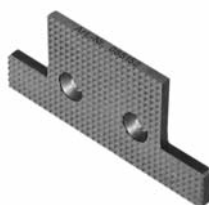
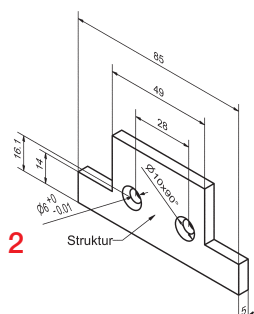
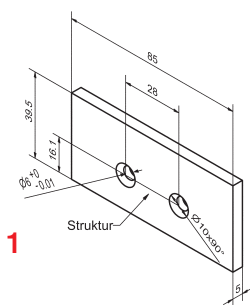
n	Artikelnummer	Bezeichnung	Struktur	Wärmebe.
1	085022	Spannkeil 43 x 29	geriffelt	nitriert
2	085028	Spannkeil 85 x 40	geriffelt	nitriert

## Spannschraube



Artikelnummer	Bezeichnung	Wärmebe.
085350	Spannschraube I-6kt. 8/M10x1	vergütet

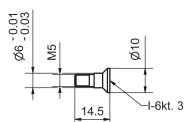
## Zwischenbacken Dicke 5 mm



n	Artikelnummer	Bezeichnung	Struktur	Wärmebe.
1	085151	Zwischenbacke 85 x 5 x 40	spitzgeriffelt*	gehärtet
2	085152	Zwischenbacke 85/49 x 5 x 40	spitzgeriffelt*	gehärtet

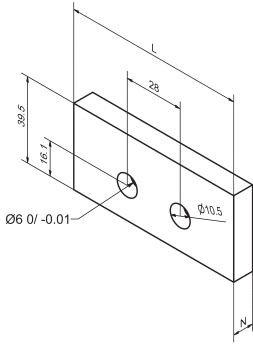
\* Spitzriffelung weist eine 2.4 mm Teilung auf

## Befestigung Zwischenbacken Dicke 5 mm



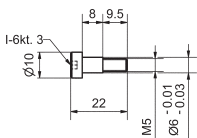
Artikelnummer	Bezeichnung
2416	Pass-Senkschraube Ø 6/M5x14

## Zwischenbackenrohlinge



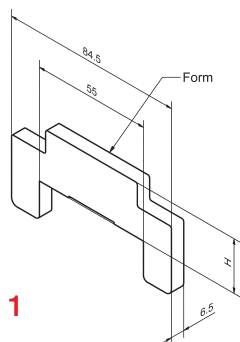
Artikelnummer	Bezeichnung	L	N	Wärmebe.
085090-10	Zwischenbackenrohling 85 x 40 x 10	84.5	10	brüniert
085090-12	Zwischenbackenrohling 85 x 40 x 12	84.5	12	brüniert
085090-14	Zwischenbackenrohling 85 x 40 x 14	84.5	14	brüniert
085090-16	Zwischenbackenrohling 85 x 40 x 16	84.5	16	brüniert
085090-18	Zwischenbackenrohling 85 x 40 x 18	84.5	18	brüniert
085091-10	Zwischenbackenrohling 49 x 40 x 10	48.5	10	brüniert
085091-12	Zwischenbackenrohling 49 x 40 x 12	48.5	12	brüniert
085091-14	Zwischenbackenrohling 49 x 40 x 14	48.5	14	brüniert
085091-16	Zwischenbackenrohling 49 x 40 x 16	48.5	16	brüniert
085091-18	Zwischenbackenrohling 49 x 40 x 18	48.5	18	brüniert

## Befestigung Zwischenbackenrohlinge

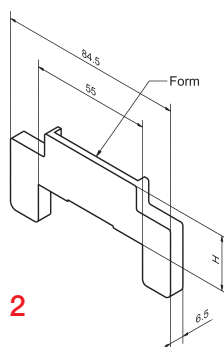


Artikelnummer	Bezeichnung
2404	Passschraube Ø 6/M5x8

## Magnetauflageleisten



1



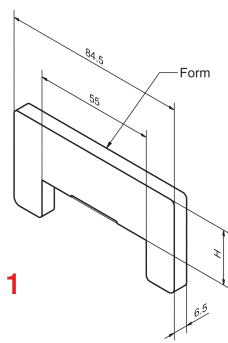
2



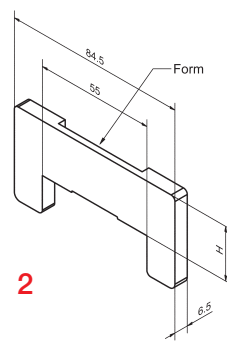
n	Artikelnummer	Bezeichnung	Form*	H	Wärmebe.
1	085055-15	Magnetauflageleiste 85 x 6.5 x 15	A	15	nitriert
1	085055-20	Magnetauflageleiste 85 x 6.5 x 20	A	20	nitriert
1	085055-25	Magnetauflageleiste 85 x 6.5 x 25	A	25	nitriert
1	085055-30	Magnetauflageleiste 85 x 6.5 x 30	A	30	nitriert
1	085055-35	Magnetauflageleiste 85 x 6.5 x 35	A	35	nitriert
1	085055-37	Magnetauflageleiste 85 x 6.5 x 37	A	37	nitriert
2	085056-15	Magnetauflageleiste 85 x 6.5 x 15	S	15	nitriert
2	085056-20	Magnetauflageleiste 85 x 6.5 x 20	S	20	nitriert
2	085056-25	Magnetauflageleiste 85 x 6.5 x 25	S	25	nitriert
2	085056-30	Magnetauflageleiste 85 x 6.5 x 30	S	30	nitriert
2	085056-35	Magnetauflageleiste 85 x 6.5 x 35	S	35	nitriert
2	085056-37	Magnetauflageleiste 85 x 6.5 x 37	S	37	nitriert

\* Form A: Für Anschlagbacken 85 MF  
Form S: Für Spannbacken 85 MF

## Magnetauflageleisten



1



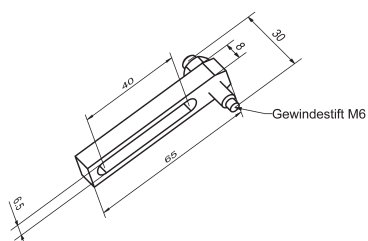
2



n	Artikelnummer	Bezeichnung	Form*	H	Wärmebe.
1	085057-15	Magnetauflageleiste 85 x 6.5 x 15	A	15	nitriert
1	085057-20	Magnetauflageleiste 85 x 6.5 x 20	A	20	nitriert
1	085057-25	Magnetauflageleiste 85 x 6.5 x 25	A	25	nitriert
1	085057-30	Magnetauflageleiste 85 x 6.5 x 30	A	30	nitriert
1	085057-35	Magnetauflageleiste 85 x 6.5 x 35	A	35	nitriert
1	085057-37	Magnetauflageleiste 85 x 6.5 x 37	A	37	nitriert
2	085058-15	Magnetauflageleiste 85 x 6.5 x 15	S	15	nitriert
2	085058-20	Magnetauflageleiste 85 x 6.5 x 20	S	20	nitriert
2	085058-25	Magnetauflageleiste 85 x 6.5 x 25	S	25	nitriert
2	085058-30	Magnetauflageleiste 85 x 6.5 x 30	S	30	nitriert
2	085058-35	Magnetauflageleiste 85 x 6.5 x 35	S	35	nitriert
2	085058-37	Magnetauflageleiste 85 x 6.5 x 37	S	37	nitriert

\* Form A: Für Anschlagbacken 85 MF  
Form S: Für Spannbacken 85 MF

## Werkstückanschlag



Artikelnummer	Bezeichnung
2414	Werkstückanschlag 65 x 12 x 8/M6

Ihr Lieferant:

Frowatech AG   
 Mülistrasse 3  
 CH-8852 Altendorf  
 Tel 044 928 24 24 Fax 044 928 24 28  
 office@frowatech.ch www.frowatech.ch

Mass- und Konstruktionsänderungen vorbehalten!